

Flossfahrt auf der Aare und dem Rhein

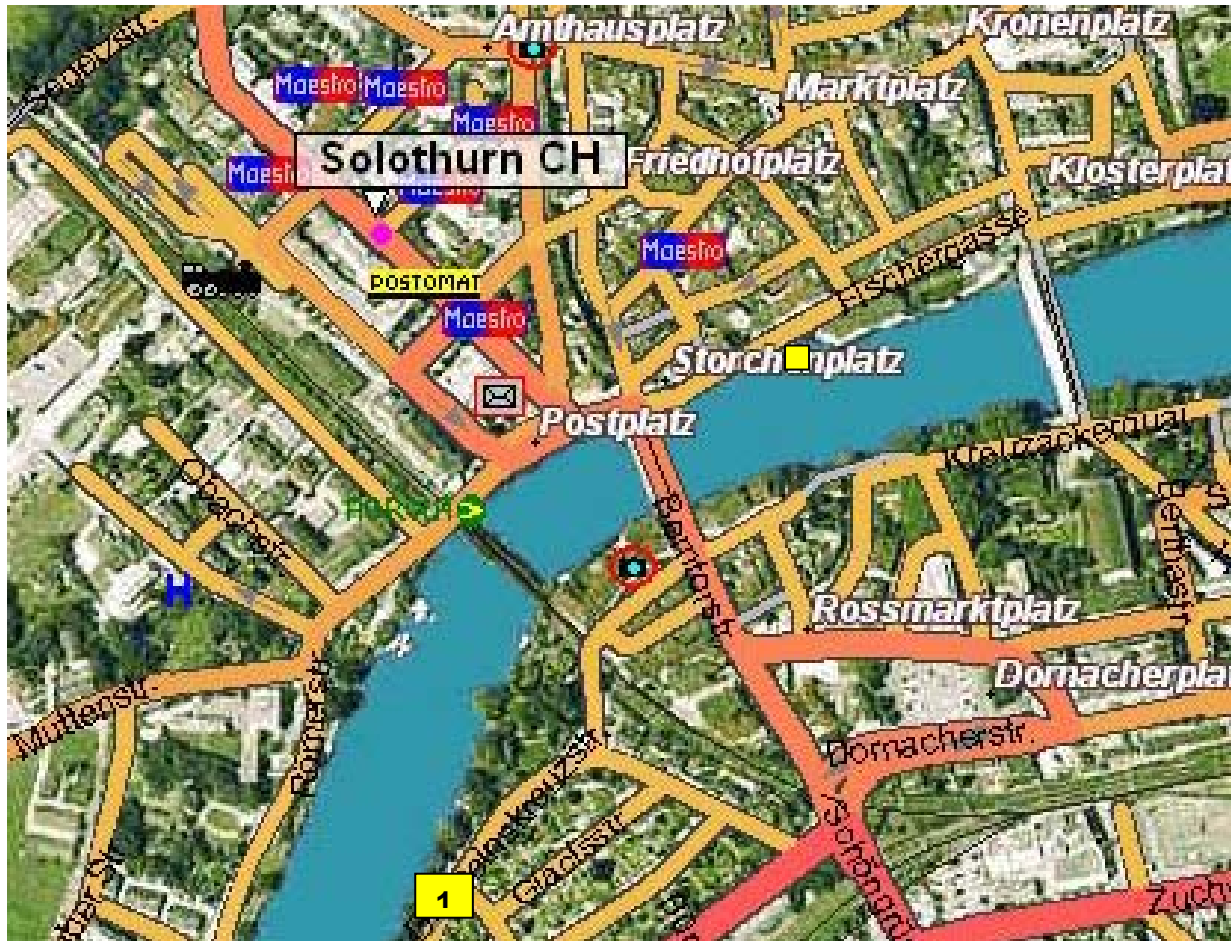
Solothurn - Laufenburg



20.-28. September 2007

Fahrstrecke und Zeitbedarf

1.Tag
20. 9. 2007



1 Ablad des Flosses **■** Stratort des Flosses

Donnerstag, 20. 9. 2007

07.00	Treffpunkt im Bootshaus PVF Aarburg
07.10	Verlad des Rettungsbootes
07.20	Verlad des zusätzlichen Materials
07.30	Verlad des Flosses
08.30	Fahrt nach Solothurn
10.00	Ankunft in Solothurn
10.05	Einwassern des Flosses und Rebo
10.30	Zusammensetzen des Flosses
11.30	Verschiebung des Flosses zum Bootshaus PFV Solothurn
12.30	Verlad der Regionalprodukte (von Sternfahrt)
12.50	Abfahrt des Flosses zum Storchenplatz
13.15	Landung des Flosses beim Storchenplatz

Teilnehmende Pontoniere

Baumann Ueli
Wullschleger Roland
Schwizgebel Christian
Wüthrich Urs
Buchmüller Martin
Bucher Daniel
Merz Roger

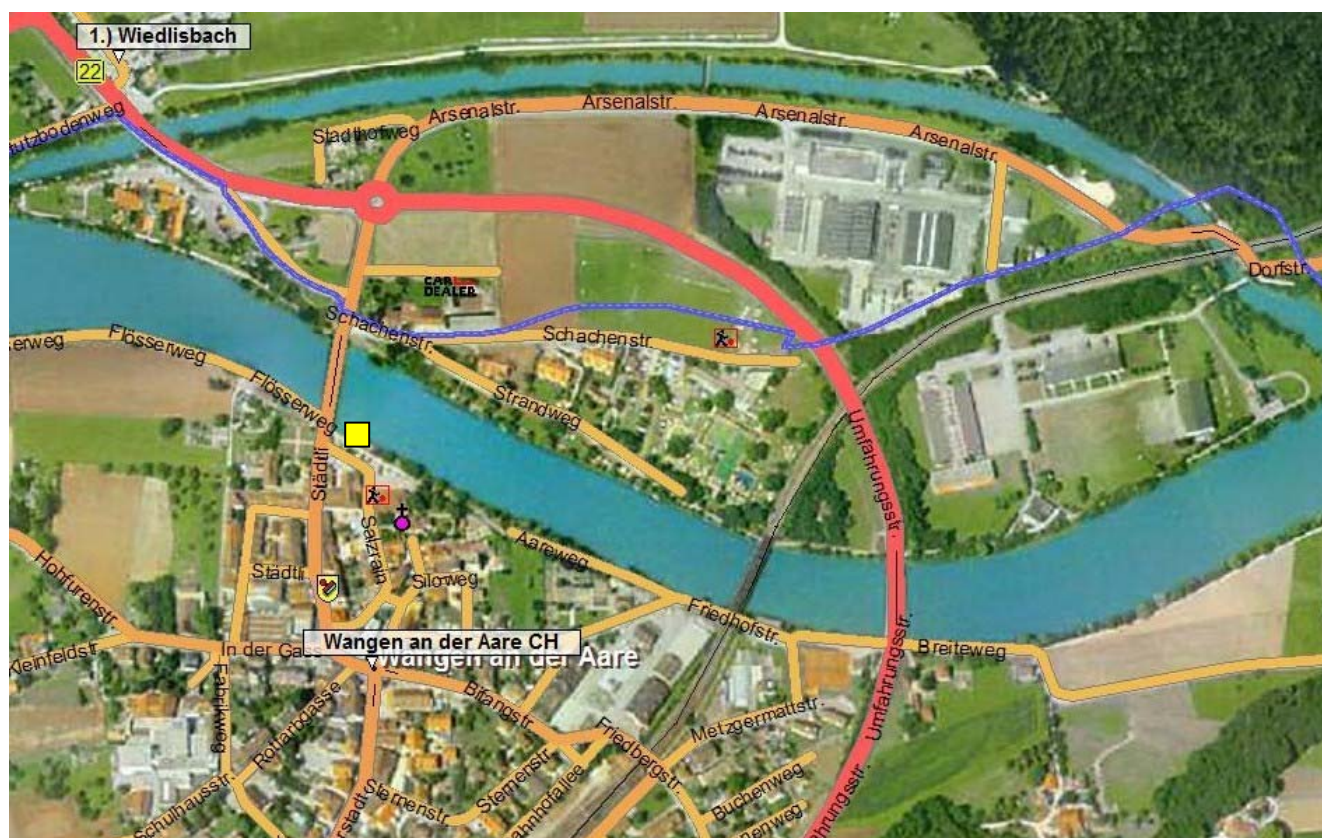
Begleitfahrzeug:

Dullinger Ernst

2. Tag

Freitag, 21. 9. 2007

119.00	Start Solothurn			11.00
123.80	Krafwerk Flumenthal	4.8 Km	150 Min.	13.30
	Uebersetzen (Rollwagen 2.4 m)		60 Min.	14.30
128.50	Wangen a d Aare	4,7 Km	90 Min	16.00

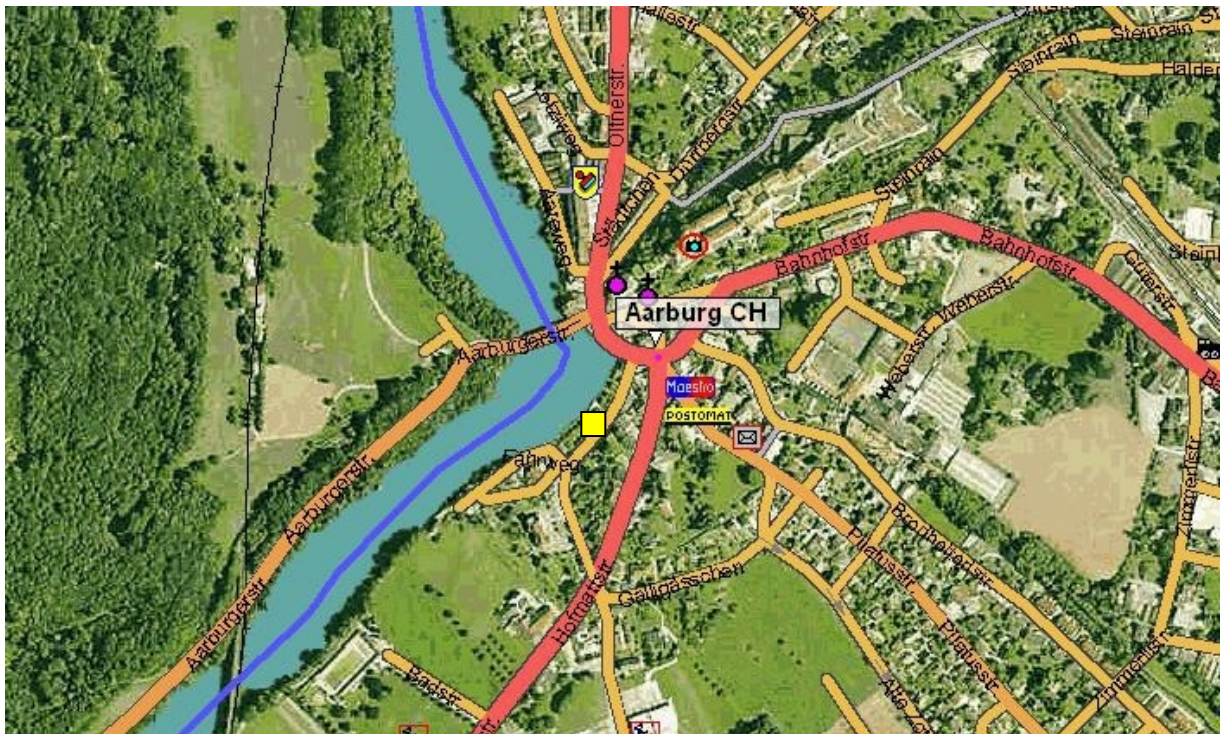


■ Landeort

3. Tag

Samstag, 22. 9. 2007

128.50	Wangen a d Aare			07.00
135.30	Kraftwerk Bannwil	6.8 Km	120 Min.	09.00
	Uebersetzten		60 Min.	10.00
141.00	Kraftwerk Wynau	4.7 Km	90 Min.	11.30
	Uebersetzen		90 Min.	13.00
152.20	Kraftwerk Ruppoldingen	11.2 Km	150 Min.	15.30
	Uebersetzen		40 Min.	16.10
154.00	Aarburg	1.8 Km	30 Min	16.30



■ Landeort

4. Tag

Sonntag, 23. 9. 2007

154.00	Aarburg			08.00
157.70	Olten	3,7 Km	40 Min.	08.40
160.70	Stauwehr Winznau	3.0 Km	80 Min.	10.00
165.40	Kraftwerk Olten Gösgen	4.7 Km	90 Min.	11.30
	Uebersetzen		90 Min.	13.00
171.60	Kraftwerk Aarau	6.2 Km	100 Min.	14.40
	Uebersetzen		120 Min.	16.40
172.40	Aarau	0.8	20 Min.	17.00



■ Landeort

5. Tag

Montag, 24. 9. 2007

172.40	Aarau			09.00
	Auswassern/Verlad/Transport (Kran)	120 Min.		
181.70	Einwassern Wildegg			11.00
188.20	Kraftwerk Wildegg-Brugg	6.5 Km	150 Min.	13.30
	Uebersetzen		60 Min.	14.30
192.20	Brugg	4.0 Km	150 Min.	17.00

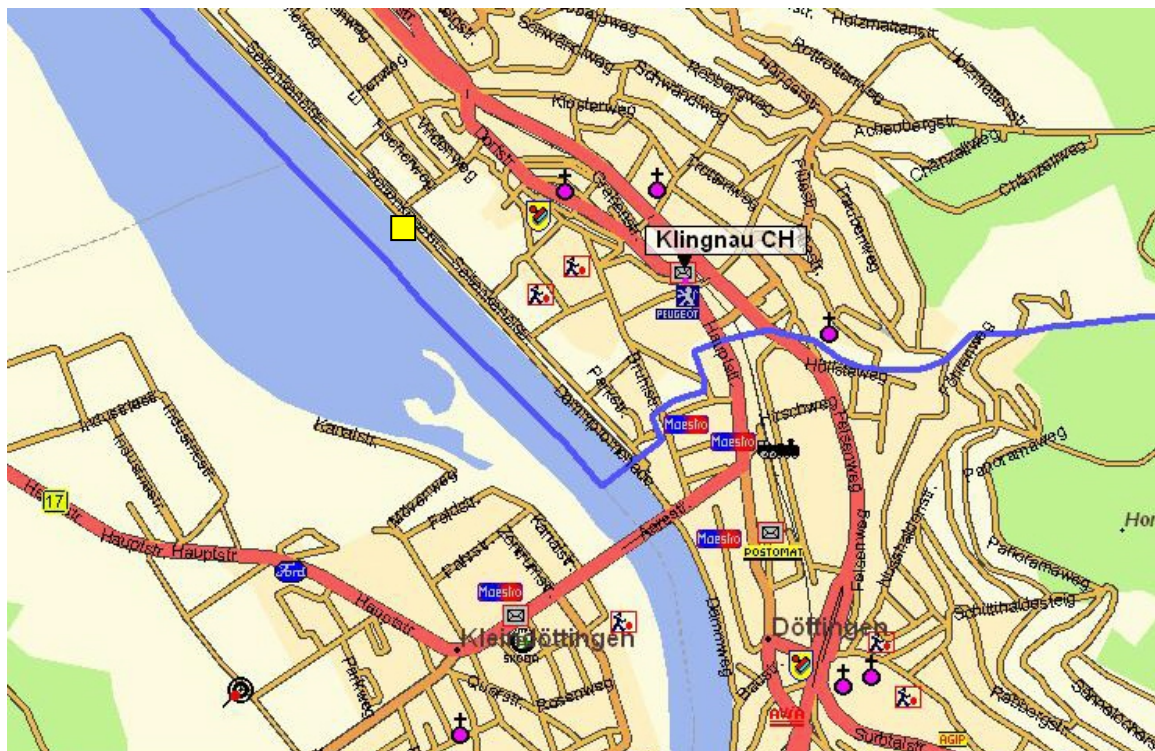


■ Landeort

6. Tag

Dienstag, 25. 9. 2007

192.20	Brugg			09.00
197.10	Stilli (kurzer Halt)	4.9 Km	90 Min	10.30
	Weiterfahrt			11.15
201.00	Schleuse Beznau	3.9 Km	90 Min.	12.45
	Schleusen		60 Min.	13.45
205.70	Klingnau	4.7 Km	195 Min.	17.00

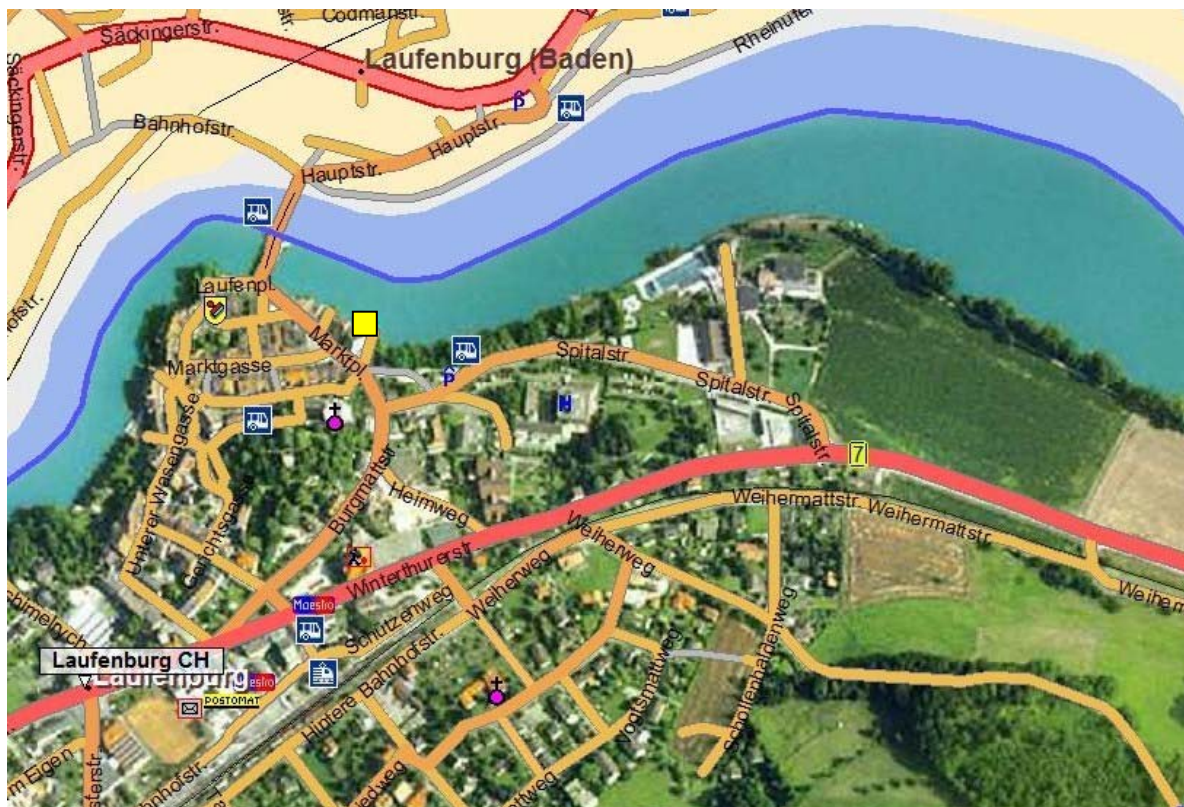


■ Landeort

7. Tag

Mittwoch, 26. 9. 2007

205.70	Klingnau			08.00
207.80	Kraftwerk Klingnau	2.1 Km	60 Min.	09.00
	Uebersetzen		60 Min.	10.00
209.20	Mündung in den Rhein	1.3 Km	30 Min	10.30
226.60	Rhein Km			
232.30	Kraftwerk Albruck-Dogern	5.7 Km	90 Min.	12.00
	Uebersetzen		120 Min.	14.00
243.90	Laufenburg	11.6 Km	180 Min.	17.00

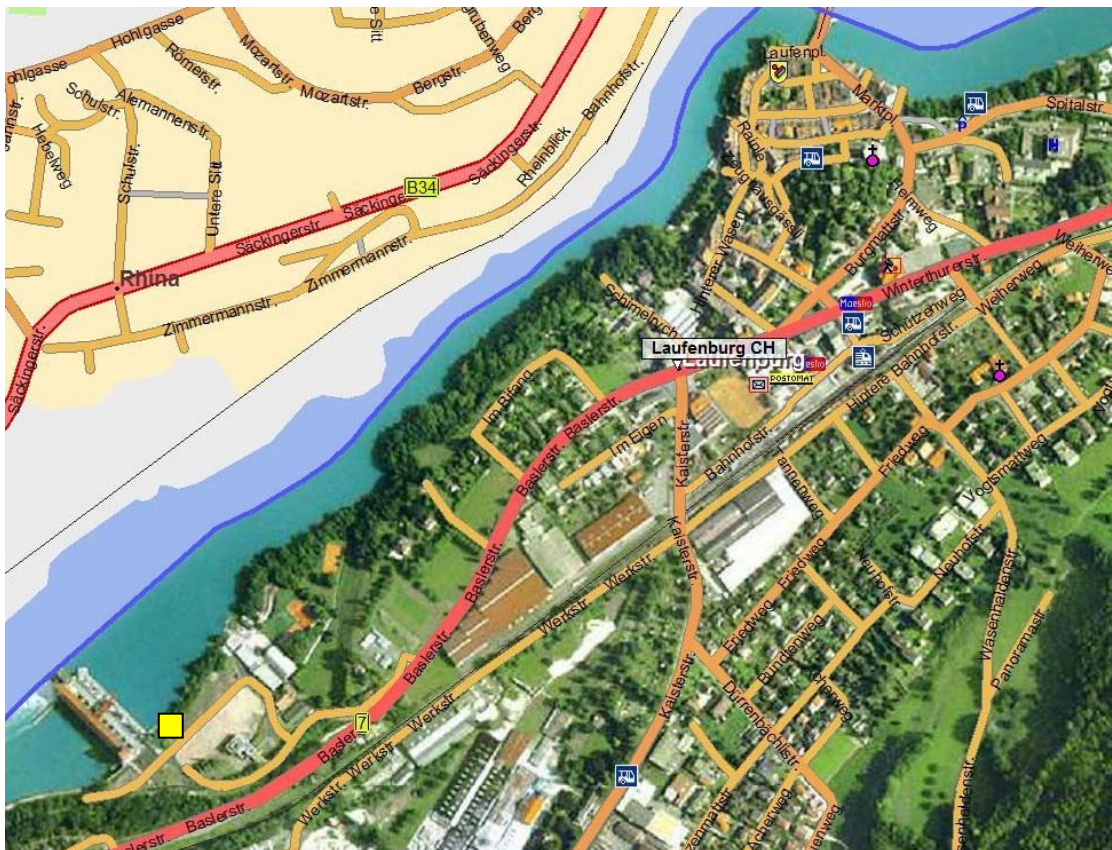


■ Landeort

8. Tag

Donnerstag, 27. 9. 2007

243.90	Laufenburg				08.00
245.40	Kraftwerk Laufenburg	1,5 Km	30 Min		08.30
	Verlad Rebo und Floss		90 Min		10.00
	Rücktransport nach Aarburg				12.00



■ Auswasserungsort